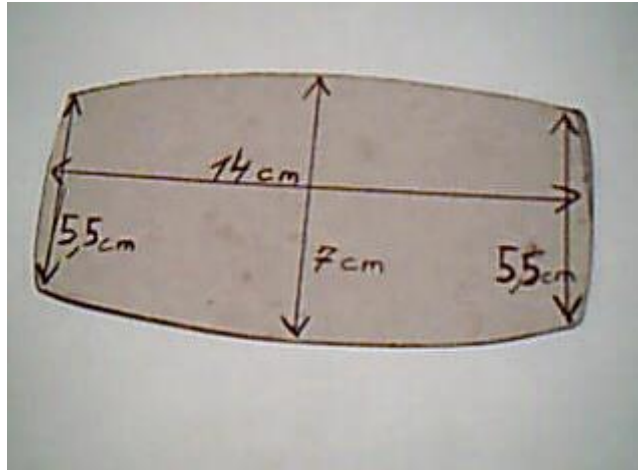


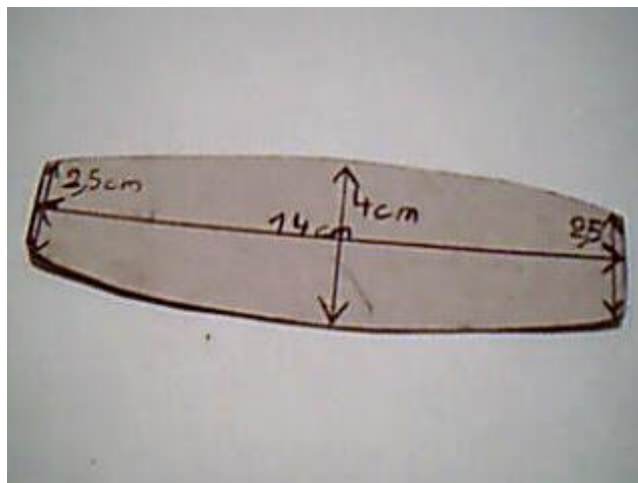
Fabrication d' un porte monnaie type boursico

Commencez par la création de patrons en carton au dimensions suivante : 14 cm de long et 7 cm en largeur au milieu et 5,5 cm de largeur a chaque côtés, car la pièce n'est pas carrée mais légèrement arrondie.



Ce patron servira pour les deux côtés (haut et bas) en cuir souple mais également pour la séparation en tissu (On appellera ces côtés : HB).

Ensuite, faites un autre patron de 14cm de long, 4 cm de large au milieu et 2,5 cm au bord qui feront l'épaisseur du porte monnaie en cuir.

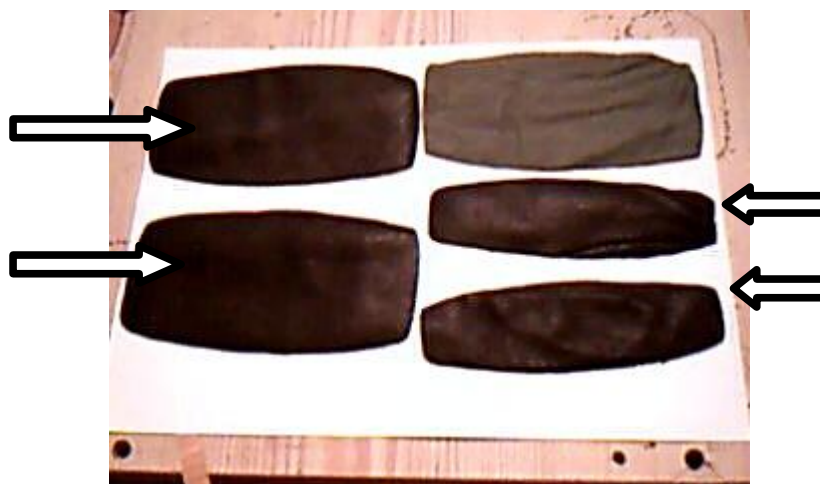


Ce patron vous servira pour les 2 côtés, droit et gauche, en cuir souple (on l'appellera côté GD).

Voilà pour ce qui est des patrons, maintenant découpez vos pièces de cuir souple : 2 pièces en cuir avec le patron HB et une en tissu pour la séparation et 2 pièces en cuir souple avec le patron GD.

Voilà vos 5 pièces découpée.

Coté haut bas



Séparati
on tissus

Coté gauche
droite

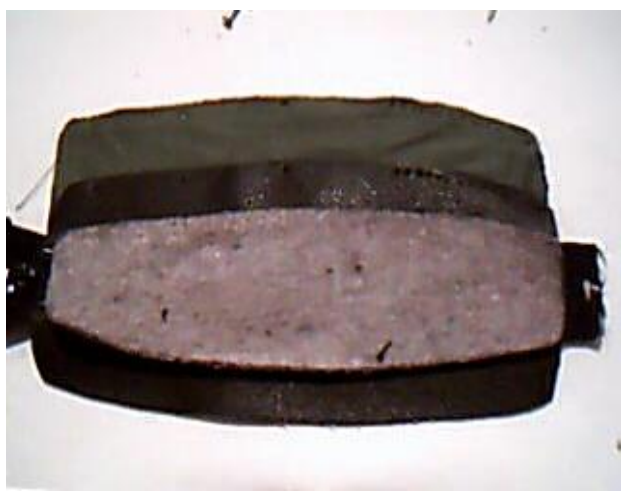
Ensuite prenez une des pièces HB et pliez la en deux dans le sens de la longueur afin de la découper en deux partie égale pour mettre la fermeture éclair au milieu. N'oubliez pas de faire un ourlet de 3mm de chaque côté de la fermeture éclair.

Coté haut bas x2



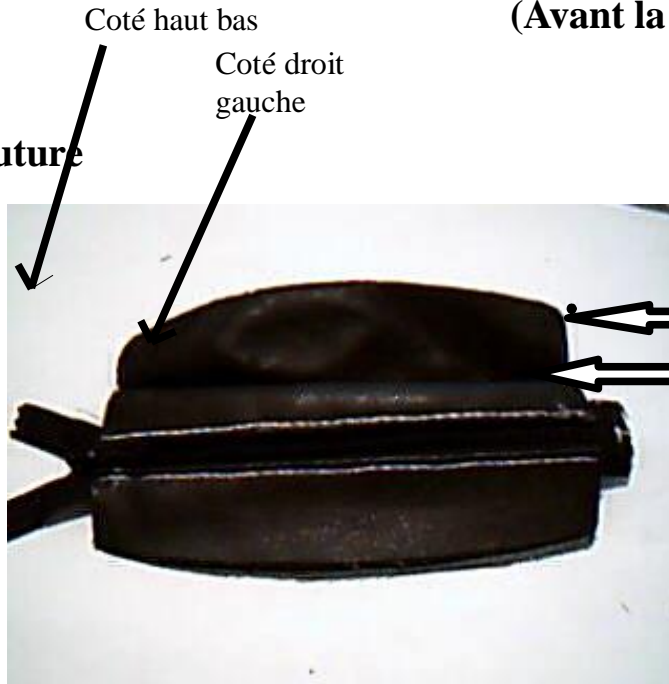
Répétez cette opération avec l'autre cote HB.

Coudre un des deux côté HB avec la séparation en tissus et un des côtés GD, posez la séparation en tissu, puis par dessus un côté HB et encore par dessus un côté GD, mais pour ce dernier il est nécessaire de le mettre du côté cuir contre le côté cuir de la partie HB.



Les 3 pièces pour voir le sens

Séparation tissu
Après la couture



coudre juste la partie au bord (Avant la couture)

Couture
couture

Ensuite faire de même pour l'autre côté de la longueur avec l'autre morceau GD.

(Avant couture)



(Après couture)

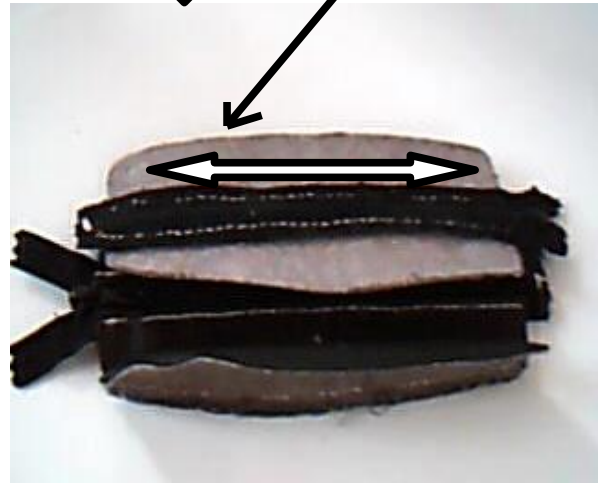


Ensuite coudre l'autre partie HB avec un des côtés GD comme précédemment (juste sur la longueur) et toujours cuir contre cuir.

Coudre ici Avec l'autre
parti haut bas



Comme ca Coudre ici Avant
coudre



Après couture

Coudre ici



côté cuire

Coudre ici



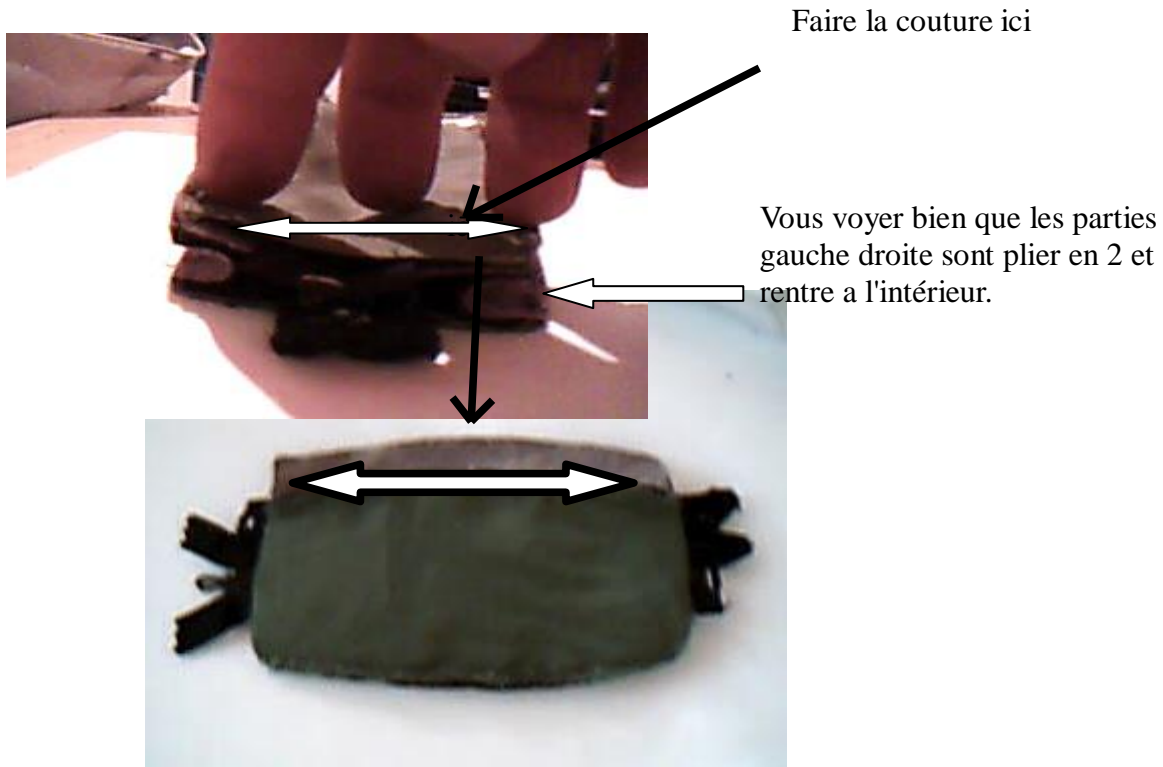
côté envers

Coudre le dernier côté de la deuxième pièce HB avec l'autre côté GD.

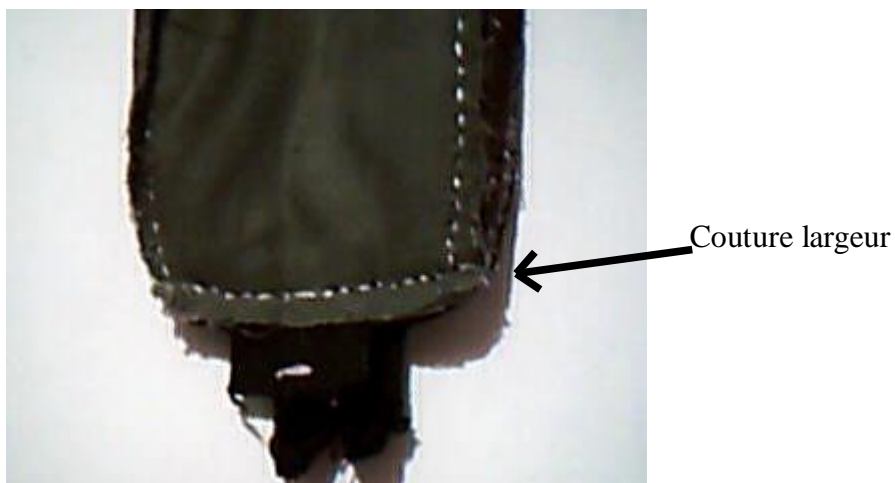


Coudre c'est deux coté
ensemble toujours cuire
contre cuire

Une fois cette couture faite, il vous reste à coudre les deux largeurs, mais attention, les côté GD doivent être pliés en deux aux extrémités et il est nécessaire de les rentrer comme sur la photos si dessous (N'oubliez pas de laisser ouverte la fermeture éclair pour pouvoir retourner l'ensemble une fois fini).

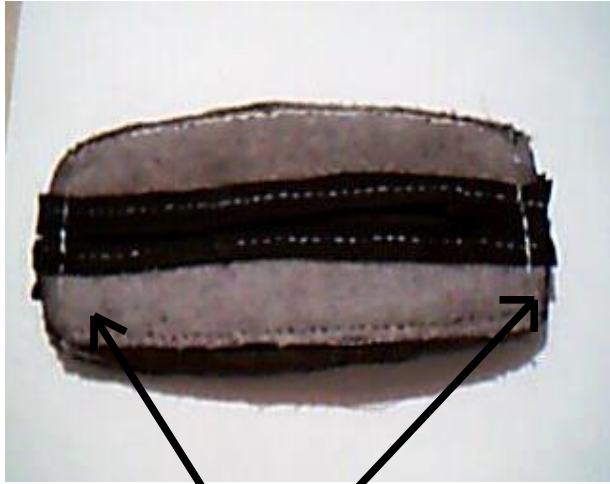


Photos de la 1er couture de la largeur



Ensuite coupez le surplus des fermetures éclairs.

Enfin coudre l'autre côté de la largeur de la même façon que précédemment et coupez le surplus des fermetures éclairs comme l'autre côté (Voir photos ci dessous).



Voilà les 2 coutures de la largeur avec les fermetures éclairs coupées



Vue de côté après les 2 coutures des largeurs

Maintenant, il vous reste plus qu'à retourner l'ensemble et voilà c'est fini.

Vue de face



Vue de coté

